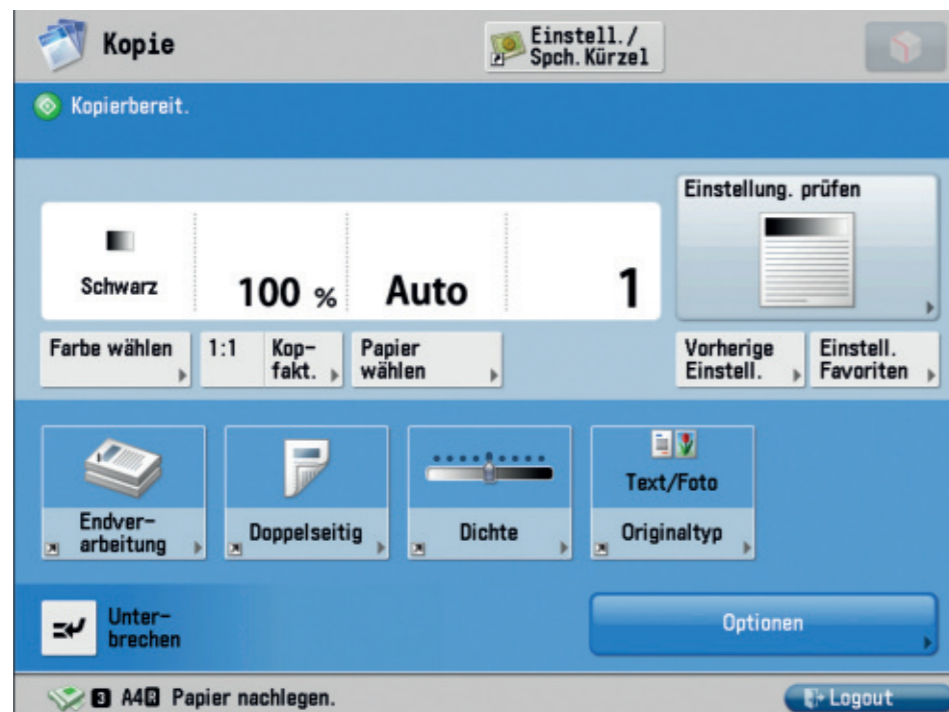


## Kopieren

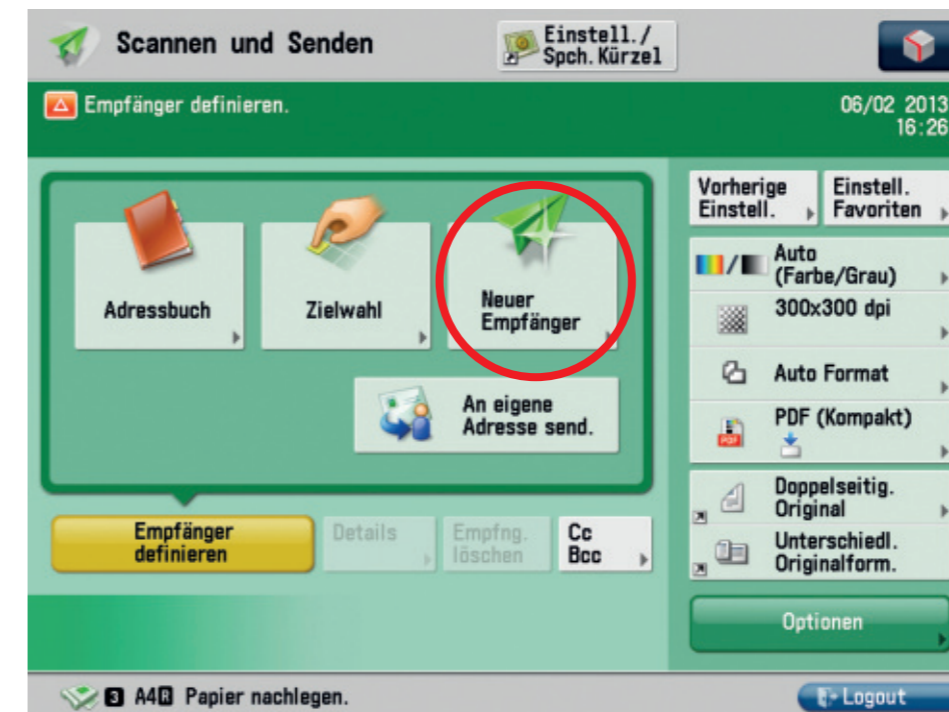
## Scannen

### 1. „Kopieren“ auswählen



Um von USB-Stick zu drucken, „Zugang zu gesp. Daten“ auswählen, zu Datei navigieren und „Druck“ auswählen  
USB-Stick am Ende bitte auswerfen

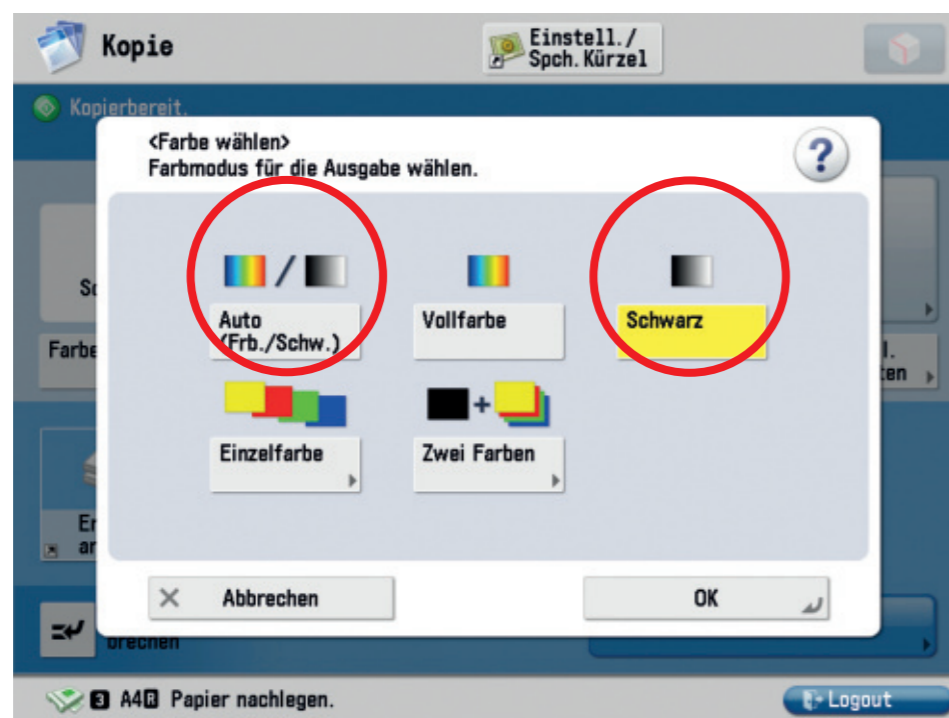
### 1. „Scannen und Senden“ auswählen



Um zu scannen und auf USB-Stick zu speichern, „Scannen und Speichern“ auswählen  
USB-Stick am Ende bitte auswerfen

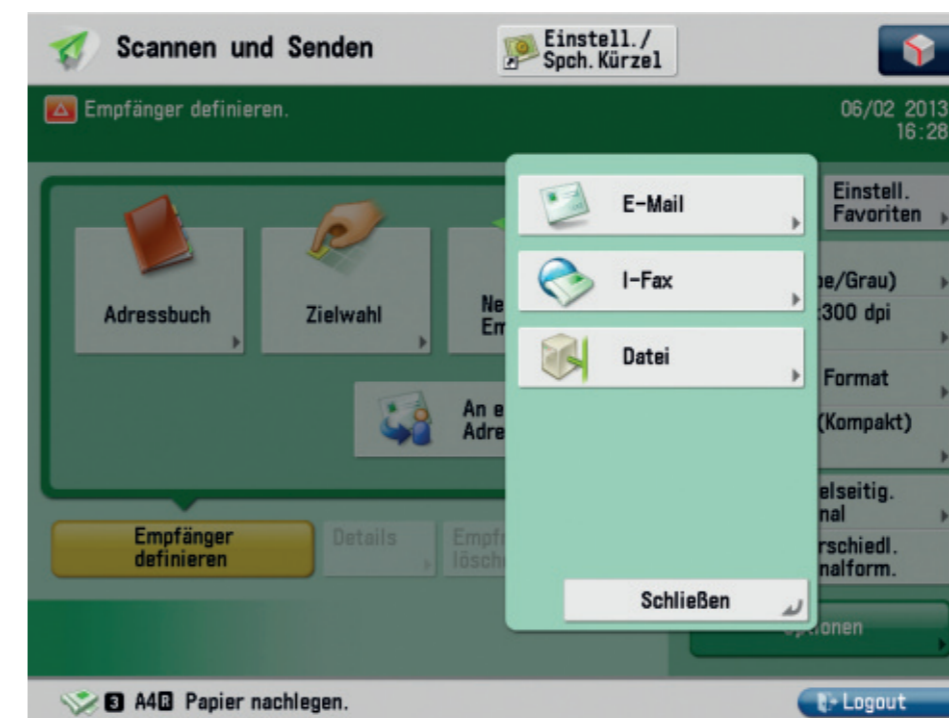
### 2. Farbauswahl

„Farbe wählen“ auswählen



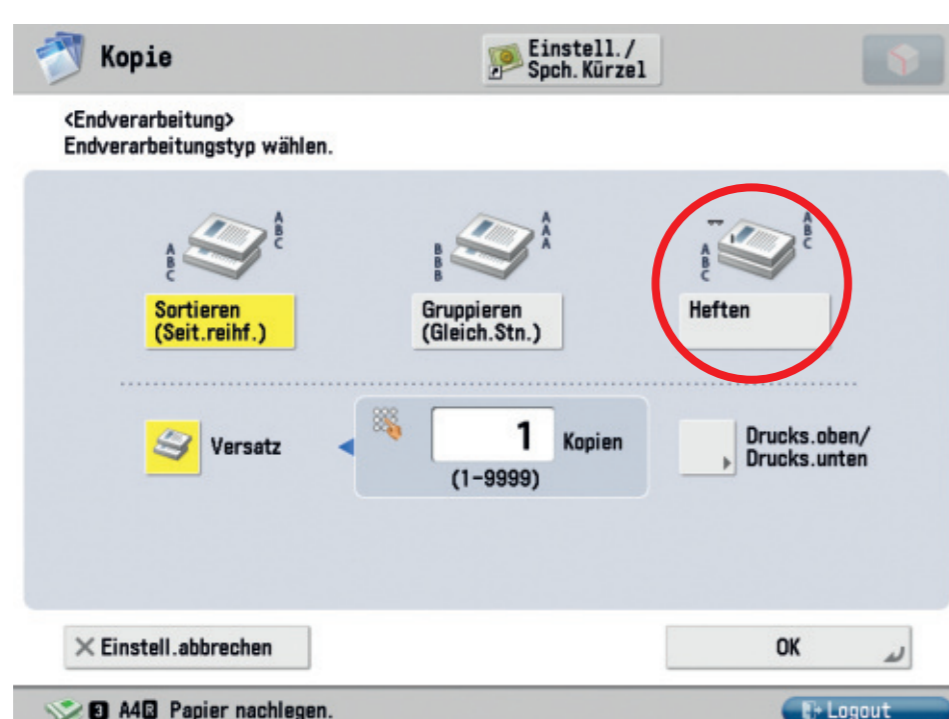
„Schwarz“: S/W  
„Auto“: Farbe

### 2. „Neuer Empfänger“ auswählen



### 3. Automatisches Heften

Menü „Endverarbeitung“, dann „Heften“ auswählen



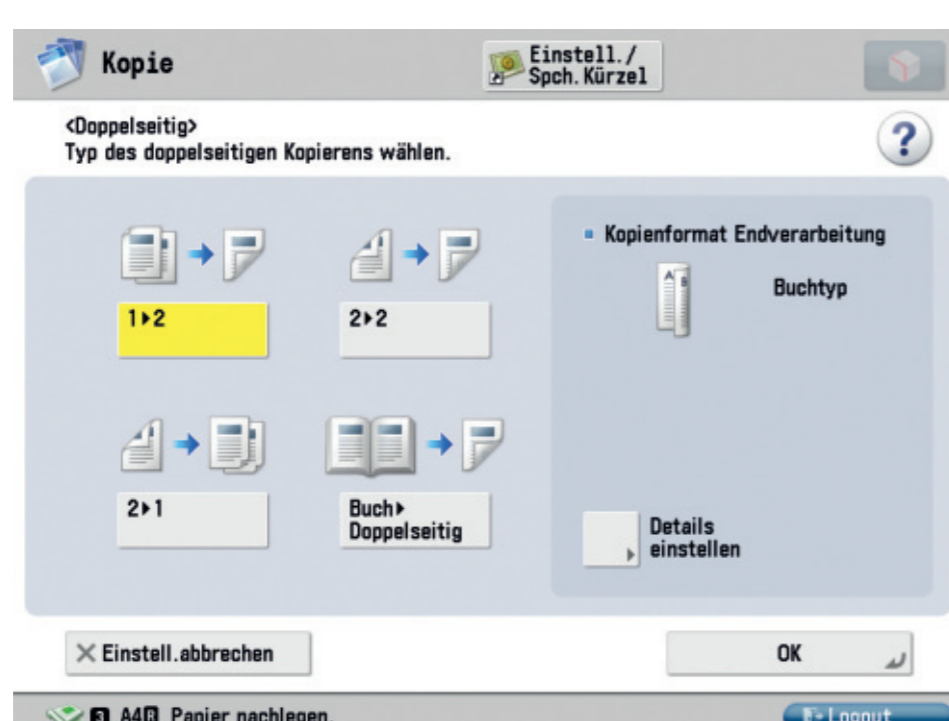
### 3. Empfangsadresse

E-Mail des Empfängers eingeben  
Mit „OK“ bestätigen



### 4. Einseitig/Doppelseitig drucken

Menü „Doppelseitig“ auswählen  
Erste Zahl: Originaldokument ist 1- oder 2-seitig bedruckt  
Zweite Zahl: Kopie soll 1- oder 2-seitig bedruckt werden



### 4. ggf. zusätzliche(r) Empfänger

„Nächster Empfänger“ auswählen  
Weitere E-Mail-Adresse(n) eingeben  
Mit „OK“ bestätigen

